

ตอนที่ ๑

สภาพทั่วไปของสถานศึกษา

๑.๑ ข้อมูลเกี่ยวกับสถานศึกษา

๑.๑.๑ ประวัติของสถานศึกษา

วิทยาลัยฯ ได้ประกาศจัดตั้งตามประกาศกระทรวงศึกษาธิการ ลงวันที่ ๓ กุมภาพันธ์ ๒๕๔๐ ชื่อว่า “วิทยาลัยบริหารธุรกิจและการท่องเที่ยวนครราชสีมา” สังกัดสำนักงานคณะกรรมการการอาชีวศึกษา กระทรวงศึกษาธิการ โดยเปิดสอนในหลักสูตรประกาศนียบัตรวิชาชีพ (ปวช.) หลักสูตรประกาศนียบัตรวิชาชีพชั้นสูง (ปวส.) ในระบบปกติ ทวิภาคี และเทียบโอนประสบการณ์ นอกจากนี้ยังได้เปิดสอนในหลักสูตรวิชาชีพระยะสั้นให้กับประชาชนทั่วไปตามความต้องการของท้องถิ่น

๑.๑.๒ ขนาดและที่ตั้ง

วิทยาลัยบริหารธุรกิจและการท่องเที่ยวนครราชสีมาตั้งอยู่กิโลเมตรที่ ๔ ทางหลวง หมายเลข ๒๒๖ (ราชสีมา - จักราช) เลขที่ ๑๙๗ หมู่ ๒ ถนนเพชรมาตุคลา ตำบลมะเริง อำเภอเมือง จังหวัดนครราชสีมา รหัสไปรษณีย์ ๓๐๐๐๐ บนที่ดินสาธารณะประโยชน์ของสภาตำบลมะเริงทะเบียน เลขที่ ๒๑ เนื้อที่ประมาณ ๕ ไร่ ๑ งาน ๓๙ ตารางวา ทิศตะวันออกติดบริเวณบ้านจัดสรร ทิศเหนือติดศูนย์เครื่องจักรกลขององค์การบริหารส่วนจังหวัดนครราชสีมาเป็นทางไปสู่ถนนเพชรมาตุคลา ทิศใต้ติดถนนไปตำบลหนองระเวียง ทิศตะวันตกติดพื้นที่การเกษตร เป็นเขตติดต่อดำบลหัวทะเล

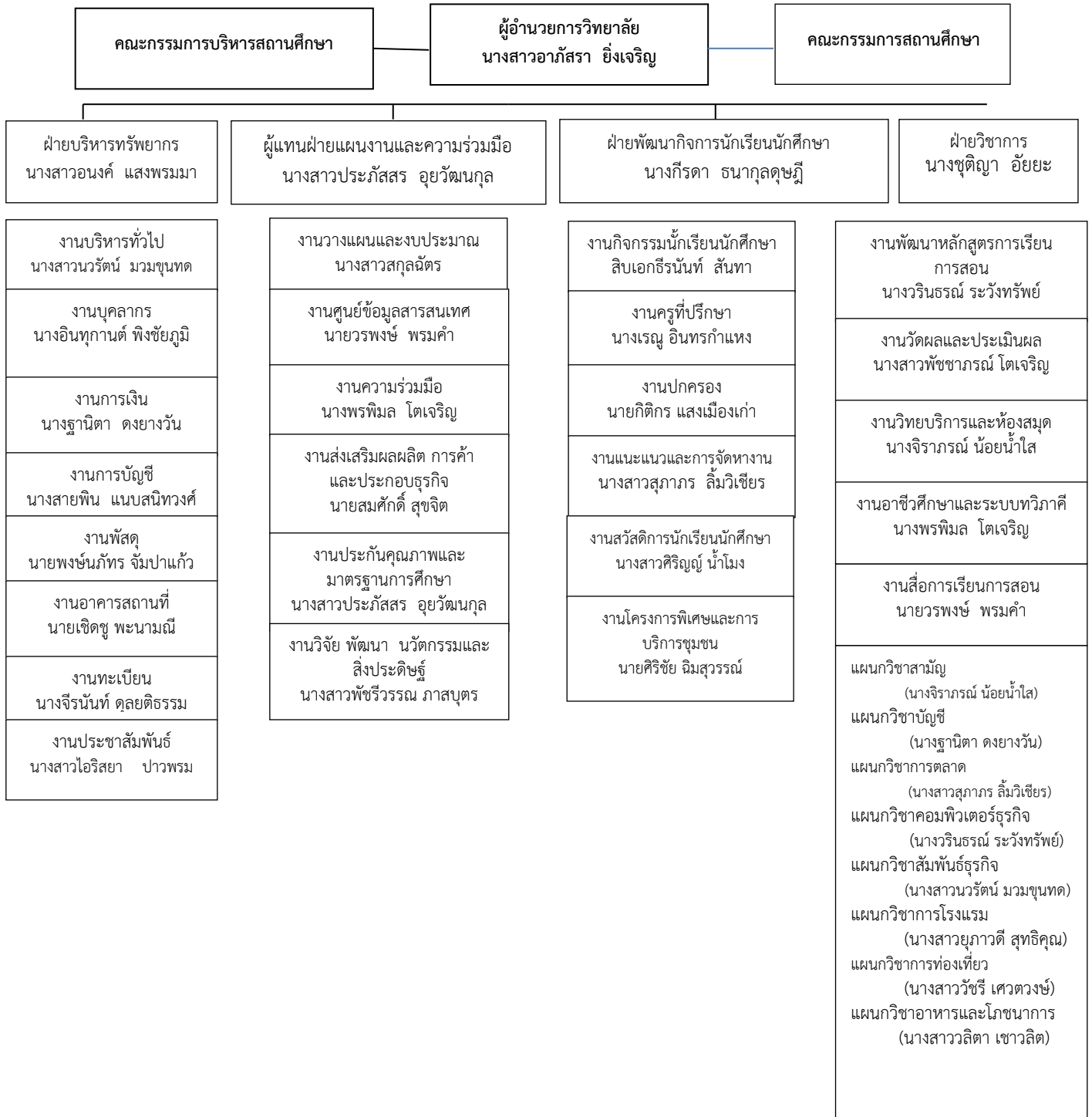
๑.๑.๓ สภาพชุมชน เศรษฐกิจ สังคม

เศรษฐกิจของชุมชน มีโครงสร้างที่สำคัญ ได้แก่ ภาคการเกษตร ภาคการค้าส่งค้าปลีก และอุตสาหกรรม เศรษฐกิจที่สำคัญขึ้นกับภาคการเกษตร ซึ่งประชาชนส่วนใหญ่ประกอบอาชีพเกษตรกรรม ทำนา ปลูกพืช เลี้ยงสัตว์ และอาชีพค้าขาย

๑.๒ ข้อมูลปัจจุบันของสถานศึกษา

๑.๒.๑ แผนภูมิการบริหารสถานศึกษา

**โครงสร้างการบริหารสถานศึกษา
วิทยาลัยบริหารธุรกิจและการท่องเที่ยวนครราชสีมา
ประจำปีการศึกษา ๒๕๖๐**



๑.๒.๒ คณะกรรมการบริหารสถานศึกษา

ที่	ชื่อ-สกุล	ตำแหน่ง
๑	นางสาวอภัสรา ยิ่งเจริญ	ประธานกรรมการ
๒	นางชุตินญา อัยยะ	กรรมการ
๓	นางกิริดา ธนากุลดุขฎี	กรรมการ
๔	นางเรณู อินทรกำแหง	กรรมการ
๕	นางสาวประภัสสร อูยวัฒน์กุล	กรรมการ
๖	นางจิราภรณ์ น้อยน้ำใส	กรรมการ
๗	นางสาวนวรรตน์ มวมขุนทด	กรรมการ
๘	นายเชิดชู พะนามณี	กรรมการ
๙	นางวรินธรณ์ ระวิงทรัพย์	กรรมการ
๑๐	นางฐานิตา ดงยางวัน	กรรมการ
๑๑	นางสาวอนงค์ แสงพรพมา	กรรมการและเลขานุการ

๑.๒.๓ จำนวนครู จำแนกตามแผนกวิชา/สาขาวิชา

แผนกวิชา/สาขาวิชา	จำนวน (คน)	สถานภาพ		ใบประกอบ วิชาชีพ		วุฒิการศึกษา			
		ครูประจำ	ครูพิเศษ	มี	ไม่มี	ปริญญาเอก	ปริญญาโท	ปริญญาตรี	ต่ำกว่า ปริญญาตรี
สามัญสัมพันธ์	๙	๗	๒	๙	-	-	๒	๗	-
สัมพันธ์ธุรกิจ	๔	๔	-	๔	-	-	๑	๓	-
การบัญชี	๔	๔	-	๔	-	-	-	๔	-
การตลาด	๓	๓	-	๓	-	-	-	๓	-
คอมพิวเตอร์ธุรกิจ	๔	๒	๒	๔	-	-	๑	๓	-
การโรงแรม	๕	๔	๑	๕	-	-	๑	๔	-
การท่องเที่ยว	๓	๒	๑	๓	-	-	-	๓	-
อาหารและโภชนาการ	๒	๑	๑	๒	-	-	-	๒	-
รวม	๓๔	๒๗	๗	๓๔	-	-	๕	๒๙	-

๑.๒.๔ จำนวนบุคลากรทางการศึกษา

งานตามโครงสร้าง บริหารสถานศึกษา	จำนวน (คน)	สถานภาพ			เพศ		วุฒิการศึกษา					
		ข้าราชการ ก.พ.	ลูกจ้างประจำ	ลูกจ้างชั่วคราว	ชาย	หญิง	ม.ต้นหรือต่ำกว่า	ม.ปลาย/ปวช.	ปวส./อนุปริญญา	ปริญญาตรี	สูงกว่า ป.ตรี	
ฝ่ายบริหารทรัพยากร	๑๗											
งานบริหารทั่วไป,งานประชาสัมพันธ์		-	-	๑	๑	-	-	-	๑	-	-	
งานบุคลากร		-	-	๑	-	๑	-	-	-	๑	-	
งานอาคารสถานที่		-	-	๑๐	๖	๔	๙	-	๑	-	-	
งานการเงิน, งานบัญชี		-	-	๓	-	๓	-	-	-	๓	-	
งานพัสดุ		-	-	๑	-	๑	-	-	-	๑	-	
งานทะเบียน		-	-	๑	-	๑	-	-	-	๑	-	
ฝ่ายวิชาการ	๒											
งานพัฒนาหลักสูตรฯ, งานวัดผลฯ, งานสื่อการเรียนการสอน, งานวิทยบริการและห้องสมุด, งานอาชีวศึกษาและระบบทวิภาคี				๒	-	๒	-		๑	๑	-	
ฝ่ายแผนงานและความร่วมมือ	๒											
งานศูนย์ข้อมูลสารสนเทศ, งาน ความร่วมมือ, งานวิจัยฯ		-	-	๑	-	๑	-	-	-	๑	-	
งานแผนและงบประมาณ, งานส่งเสริมผลผลิตฯ, งานประกัน คุณภาพฯ		-	-	๑	-	๑	-	-	-	๑	-	
ฝ่ายพัฒนากิจการนักเรียน นักศึกษา	๒											
งานกิจกรรมฯ,งานโครงการพิเศษฯ, งานปกครอง		-	-	๑	-	๑	-	-	-	๑	-	
งานแนะแนวฯ,งานสวัสดิการฯ, งานครูที่ปรึกษา		-	-	๑	-	๑	-	-	-	๑	-	
รวมทั้งหมด	๒๓	-	-	๒๓	๗	๑๖	๙	-	๓	๑๑	-	

๑.๒.๕ จำนวนผู้เรียนจำแนกตามระดับ สาขางาน และชั้นปี

ระดับ/สาขางาน	ชั้นปี												รวม
	๑				๒				๓				
	ปกติ	ทวิภาคี	ด้อยโอกาส	เทียบโอน	ปกติ	ทวิภาคี	ด้อยโอกาส	เทียบโอน	ปกติ	ทวิภาคี	ด้อยโอกาส	เทียบโอน	
ปวช.													
สาขาวิชาการบัญชี	๖	-	๗๖	-	๖	-	-	-	๗	-	-	-	๙๕
สาขาวิชาการตลาด	๗	-	๘๖	-	-	-	๔๔	๑๔	๗	-	๑๔๘	๔๔	๓๕๐
สาขาวิชาคอมพิวเตอร์ธุรกิจ	๑๑	-	-	-	๑๑	-	๗๒	-	๙	-	๒๙	๓๔	๑๖๖
สาขาวิชาการโรงแรม	๒๔	-	-	-	๓๕	-	-	-	๕๓	-	-	๑๗	๑๒๙
สาขาวิชาการท่องเที่ยว	๗	-	-	-	๔	-	-	-	๑๘	-	๑	-	๓๐
สาขาวิชาอาหารและโภชนาการ	๙	-	๓๙	-	-	-	-	-	-	-	-	-	๔๘
รวม	๖๔	-	๒๐๑	-	๕๖	-	๑๑๖	๑๔	๙๔	-	๑๗๘	๙๕	๘๑๘
ปวส.													
สาขาวิชาการบัญชี	-	๒๘	-	๒	๑	๑๘	-	๑	-	-	-	-	๕๐
สาขาวิชาการตลาด	-	๒๔	๒๔	-	-	๒๗	๒๐	-	-	-	-	-	๙๕
สาขาวิชาการจัดการธุรกิจค้าปลีก	-	๑	-	-	-	๑๐	-	-	-	-	-	-	๑๑
สาขาวิชาคอมพิวเตอร์ธุรกิจ	-	๘	๓๒	๓	๒	๕๓	๗๓	-	-	-	-	-	๑๗๑
สาขาวิชาการจัดการทั่วไป	-	-	๒๓	-	๙	-	-	๓	-	-	-	-	๓๕
สาขาวิชาการจัดการทรัพยากรมนุษย์	-	-	-	๓	-	-	-	-	-	-	-	-	๓
สาขาวิชาการโรงแรม	-	๒๙	-	-	๓	๕๐	-	-	-	-	-	-	๘๒
สาขาวิชาการท่องเที่ยว	-	๑๑	-	-	๙	๑๓	-	-	-	-	-	-	๓๓
สาขาวิชาอาหารและโภชนาการ	-	๙	-	-	-	๑๓	-	-	-	-	-	-	๒๒
รวม	-	๑๑๐	๗๙	๘	๒๔	๑๘๔	๙๓	๔	-	-	-	-	๕๐๒
รวมทั้งหมด	๖๔	๑๑๐	๒๘๐	๘	๘๐	๑๘๔	๒๐๙	๑๘	-	-	๑๗๘	๙๕	๑๓๒๐

๑.๒.๖ จำนวนผู้เรียนจำแนกตามระดับ สาขางาน และชั้นปี (ทวิศึกษา)

ระดับ/สาขางาน	ชั้นปี			รวม
	๑	๒	๓	
ปวช.				
สาขาวิชาการบัญชี	๕๓	๑๘	-	๗๑
สาขาวิชาคอมพิวเตอร์ธุรกิจ	๖๒	๗๙	-	๑๔๑
สาขาวิชาการโรงแรม	๗๘	๑๖๐	๗๔	๓๑๒
สาขาวิชาการท่องเที่ยว	-	๗	๔	๑๑
รวมทั้งหมด	๑๙๓	๒๖๔	๗๘	๕๓๕

ข้อมูล ณ วันที่ ๑๐ มิถุนายน ๒๕๖๐

๑.๒.๗ จำนวนผู้สำเร็จการศึกษา

(๑) จำนวนผู้สำเร็จการศึกษา (ปกติ/ทวิภาคี/เทียบโอน)

ระดับ/สาขางาน	ชั้นปี				รวม
	ปกติ	ทวิภาคี	ด้อยโอกาส	เทียบโอน	
ปวช.					
สาขาวิชาการบัญชี	๗	-	-	-	๗
สาขาวิชาการตลาด	-	-	๓๐	๓๗	๖๗
สาขาวิชาคอมพิวเตอร์ธุรกิจ	๒	-	-	-	๒
สาขาวิชาการโรงแรม	๑๒	-	-	-	๑๒
สาขาวิชาการท่องเที่ยว	๑	-	-	-	๑
รวม	๒๒	-	๓๐	๓๗	๘๙
ปวส.					
สาขาวิชาการบัญชี	-	๑๔	-	-	๑๔
สาขาวิชาการตลาด	-	๑๓	๒	-	๑๕
สาขาวิชาการจัดการธุรกิจค้าปลีก	-	๖	-	-	๖
สาขาวิชาคอมพิวเตอร์ธุรกิจ	-	๒๖	๘	-	๓๔
สาขาวิชาการจัดการทั่วไป	-	-	-	-	-
สาขาวิชาการโรงแรม	-	๒๕	-	-	๒๕
สาขาวิชาการท่องเที่ยว	-	๕	-	-	๕
สาขาวิชาอาหารและโภชนาการ	-	๗	-	-	๗
รวม	-	๙๖	๑๐	-	๑๐๖
รวมทั้งหมด	๒๒	๙๖	๔๐	-	๑๙๕

(๒) จำนวนผู้สำเร็จการศึกษา (ทวิศึกษา)

รวม ๒๗๔ คน

๑.๓ เกียรติประวัติของสถานศึกษา

๑.๓.๑ รางวัลและผลงานของสถานศึกษา

๑.๓.๑.๑ สถานศึกษาต้นแบบทวิภาคี สานพลังประชารัฐ ยกย่องคุณภาพวิชาชีพ
Excellent Model School

๑.๓.๒ รางวัลและผลงานของผู้บริหาร

๑.๓.๒.๑ รางวัลประกาศเกียรติคุณผู้ปฏิบัติงานที่มีผลสัมฤทธิ์ดีเด่น ด้านการเพิ่มปริมาณ
ผู้เรียน จากสำนักงานคณะกรรมการการอาชีวศึกษา

๑.๓.๓ รางวัลและผลงานของครู และบุคลากรทางการศึกษา

๑.๓.๓.๑ รางวัลครูผู้สอนปฏิบัติงานดีเด่น ระดับอาชีวศึกษาจังหวัดนครราชสีมา
๑.๓.๓.๒ ผลงานวิจัยทุน RBL จากสำนักวิจัยและพัฒนาการอาชีวศึกษา นางสาวสกุลฉัตร
กมลเพชร, นางสาวพิน นนบสนิทวงศ์, นางสาวพัชรีวรรณ ภาสบุตร, นางฐานิตา ดงยางวัน และนางสาวไอริสยา
ปาวพรม

๑.๓.๔ รางวัลและผลงานของผู้เรียน

๑.๓.๔.๑ รางวัลชนะเลิศ (ระดับชาติ) การแข่งขันทักษะการผสมเครื่องดื่ม (Bartender)
ประเภท Flair Bartender นางสาวสุรรัตน์ ชลภักดี นักศึกษาระดับชั้นปวส. ๒ สาขาวิชาการโรงแรม

๑.๓.๔.๒ รางวัลชนะเลิศการแข่งขันทักษะการผสมเครื่องดื่ม (Bartender) ประเภท Flair
Bartender ระดับภาคตะวันออกเฉียงเหนือ นางสาวสุรรัตน์ ชลภักดี นักศึกษาระดับชั้นปวส. ๒ สาขาวิชาการ
โรงแรม

๑.๓.๔.๓ รางวัลเหรียญทององค์การนักวิชาชีพในอนาคตแห่งประเทศไทย ระดับอาชีวศึกษา
จังหวัดนครราชสีมา

๑.๓.๔.๔ รางวัลชนะเลิศเหรียญทองการแข่งขันทักษะรักการอ่าน ระดับอาชีวศึกษาจังหวัด
นครราชสีมา นางสาวจิตรา นุช วิสาชะ นักศึกษาระดับชั้นปวส. ๑ สาขาวิชาการโรงแรม

๑.๓.๔.๕ รางวัลชนะเลิศระดับเหรียญทอง การประกวดมารยาทไทย ระดับอาชีวศึกษา
นครราชสีมา นางสาวสุทธิดา กลองจันทร์ นักศึกษาระดับชั้นปวส. ๒ สาขาวิชาการบัญชี

๑.๓.๔.๖ รางวัลชนะเลิศระดับเหรียญทอง การประกวดมารยาทไทย ระดับอาชีวศึกษา
นครราชสีมา นายศุภวิชญ์ หวังคู่กลาง นักศึกษาระดับชั้นปวส. ๒ สาขาวิชาการบัญชี

๑.๓.๔.๗ รางวัลชนะเลิศอันดับ ๑ เหรียญทอง การประกวดเล่านิทานพื้นบ้าน ระดับ
อาชีวศึกษาจังหวัดนครราชสีมา นายพิชญ์ ถ้วยทองคำ นักศึกษาระดับชั้นปวส. ๑ สาขาวิชาการบัญชี

๑.๓.๔.๘ รางวัลรองชนะเลิศอันดับ ๑ การแข่งขันทักษะการผสมเครื่องดื่ม (Bartender)
ประเภท Classic Bartender ระดับอาชีวศึกษาจังหวัดนครราชสีมา นางสาวอภิชญา อยู่ทองกลาง นักศึกษา
ระดับชั้นปวส. ๒ สาขาวิชาการโรงแรม

